

Die Kreissparkasse stellt die Rahmenbedingungen für sicheres Online-Banking. Zudem leisten Sie mit Ihrem Verhalten selbst einen wesentlichen Beitrag zur Sicherheit:

Sichern Sie Ihr Computersystem

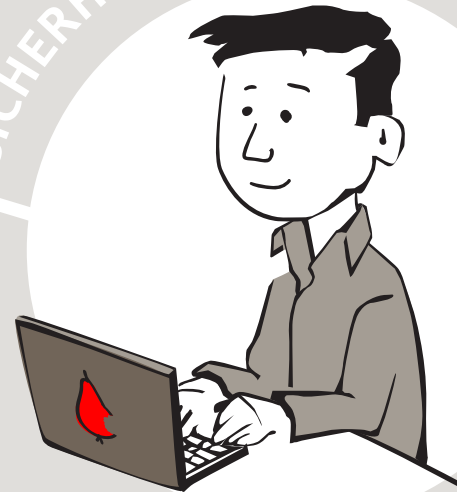
- Aktualisieren Sie regelmäßig das Betriebssystem, den Browser und Virens Scanner.
- Aktivieren Sie eine Firewall.
- Halten Sie Ihre Programme stets aktuell.

Beachten Sie unsere Tipps zum sicheren Umgang mit dem Internet

- Installieren Sie nur Programme aus vertrauenswürdigen Quellen.
- Öffnen Sie keine unbekanntes Dateianhänge aus E-Mails.
- Geben Sie vertrauliche Daten wie Kreditkartendaten niemals preis.
- Nutzen Sie Online-Banking nicht über öffentliche Hotspots.
- Wählen Sie sichere Passwörter.

Beachten Sie unsere Tipps zur Banking Sicherheit

- Überprüfen Sie Ihre Auftragsdaten in der TAN-Nachricht (pushTAN und chipTAN) vor der TAN-Eingabe anhand Ihrer Originaldaten.
- Achten Sie auf ungewöhnliche Anzeigen und Vorgänge im Online-Banking.
- Geben Sie Ihre Zugangsdaten und -medien niemals weiter.
- Achten Sie auf eine gesicherte Datenverbindung zu Ihrer Sparkasse.
- Geben Sie nur dann eine TAN ein, wenn Sie vorher einen Auftrag erteilt haben.



Im Notfall

- Sperren Sie sofort Ihren Online-Banking-Zugang, indem Sie z. B. 3-mal eine falsche PIN beim Login eingeben.
- Wenden Sie sich gleich an uns, wenn Ihnen etwas Ungewöhnliches auffällt.
- Überprüfen Sie Ihre Kontoauszüge auf Basis des elektronischen Kontoauszugs (PDF-Datei) oder des Kontoauszugs vom SB-Gerät sorgfältig.
- Lassen Sie Ihren PC auf Schadsoftware überprüfen und nutzen Sie Online-Banking mit diesem Gerät erst wieder, wenn diese sicher entfernt wurde.
- Fordern Sie bei der erneuten Freischaltung für Online-Banking in der Filiale auch eine neue PIN an. Ändern Sie anschließend im Banking unter „Service → Anmeldenamen ändern“ unbedingt Ihren Anmeldenamen und verwenden Sie nicht Ihre bisherige PIN/Anmeldenamen.

Zugang sperren: Wenn Sie nicht sicher sind, ob Ihr Banking funktioniert, lassen Sie Ihren Zugang sperren. Telefonisch erreichen Sie uns unter **Tel. 089 23801 0**. Außerhalb unserer Geschäftszeiten steht Ihnen der zentrale **Sperr-Notruf 116 116** zur Verfügung. Über Ihre Filiale erhalten Sie eine neue PIN für das Online-Banking.

HABEN SIE NOCH FRAGEN ZUM ONLINE-BANKING?

Online-Banking-Support Privatkunden | Telefon 089 23 801 2103

Weiterführende Informationen zum Online-Banking erhalten Sie unter:
www.kskmse.de/kurzanleitungen

DARÜBER HINAUS ERREICHEN SIE UNS UNTER:

www.kskmse.de/filialfinder